

索道安全報告書



Mt.KOSHA

X-JAM 高井富士

高井富士第1ペアリフト
高井富士第2ペアリフト（休止）
高井富士第3ペアリフト
高井富士第5ペアリフト
高井富士第6ペアリフト

よませ温泉スキー場

よませ第1ペアリフト
よませ第2クワッドリフト
よませ第3ペアリフト
よませ第5ペアリフト

1. 利用者の皆様へ

当社の索道事業に対して、日頃のご利用とご理解、誠に有難うございます。

当社、株式会社マックアースは、「安全の確保」をその企業行動指針の第一として掲げ全ての役職員は行動しており、皆様に安心してマウンテン・レジャーを楽しんで頂けるよう、法令遵守とともに安全輸送に努めております。

本報告書は、鉄道事業法に基づき、安全輸送の取組みと実態について、広くご理解いただくために公表するものであります。皆さまからの声を安全輸送に役立てたく、積極的なご意見を頂戴できれば幸いです。

(株)マックアース
リゾート山ノ内
代表取締役 一ノ本 達己

2. 基本方針と安全目標

(1) 基本方針

当社の経営理念の第一は、安全輸送の確保です。「安全基本方針」を次のように掲げ、代表役員以下従業員に周知・徹底しております。

1. 一致団結し輸送の安全確保に努めること。
2. 輸送の安全に関する法令及び関連するきていをよく理解するとともに、これを遵守し、厳正、忠実に職務を遂行すること。
3. 常に輸送の安全に関する状況を理解するように努めること。
4. 職務の実施にあたり、推測に頼らず確認の遂行に努め、疑義のあるときは最も安全と思われる取り扱いに努めること
5. 事故、災害などが発生した時は、人命救助を最優先に行動し、速やかに安全適切な処置をとること。
6. 情報は漏れの無い迅速、正確に伝え、透明性を確保すること。
7. 常に問題意識を持ち、必要な改革に果敢に挑戦するよう努めること。

(2) 安全目標

索道安全輸送は次表のとおりです。今年度も索道運転事故(人身傷害事故)の発生はなく、無事終了することができました。引き続き従業員一同、安全意識の向上を掲げ、目標達成に向けて取組む所存です。

区分	項目	内容
定量的な目標	索道運転事故	発生件数0をめざす

3. 事故等の発生状況とその再発防止処置

(1) 索道運転事故(索道人身傷害事故)

令和4年度 人身傷害事故は1件ありました(X-JAM 高井富士)北陸信越運輸局に届出をし今後の安全対策についてご指導いただきました。

よませ温泉スキー場の人身傷害事故はありませんでした。

- (2) 災害（地震・暴風雨・豪雪など）
令和4年度 災害による運行停止はありません。
- (3) インシデント（事故の兆候）
令和4年度 国土交通省へのインシデントの報告はありません。

行政指導等

令和3年度 行政指導等はありませんでした。

4. 輸送の安全確保のための取組み

- (1) 人材教育
当社では、安全輸送に役立つよう、シーズン開始前に全従業員を召集し、施設及び取扱についての講習会と救助方法について安全教育を実施しております。
- (2) 緊急事対応訓練
毎年、シーズン開始前に、役員・従業員合同で救助訓練を実施しております。
- (3) 安全のための投資と支出
安全の維持・向上のため、修理・交換はすぐ対応致しております。
なお、高額になる交換等は、3年計画で改善しております。

救助訓練及び講習会



【よませ温泉スキー場】

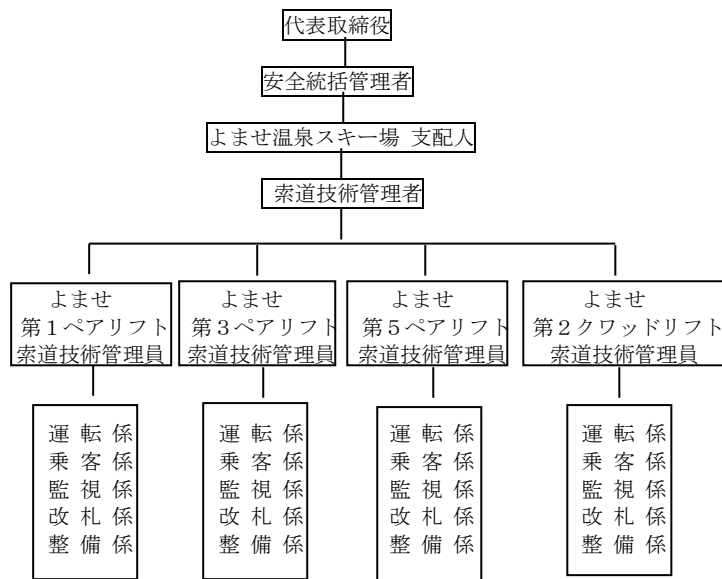
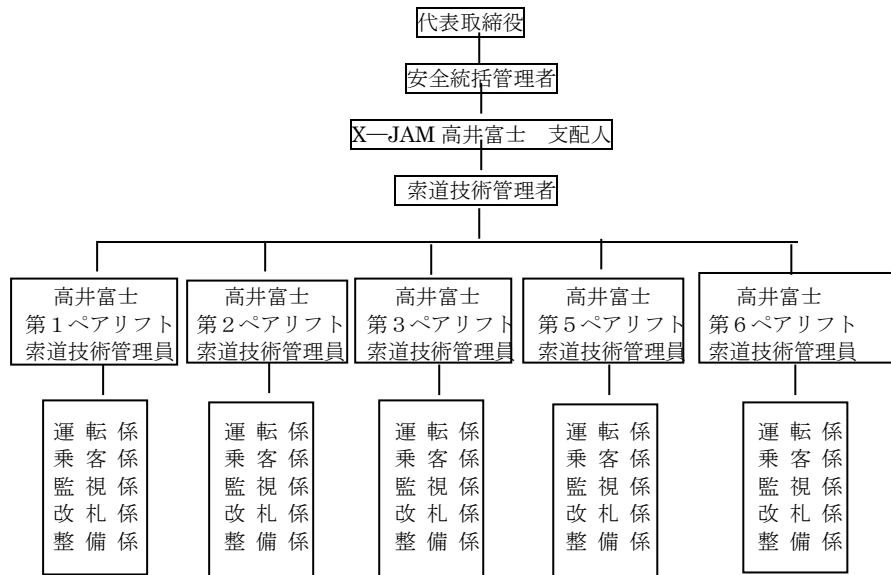
第3クワッドリフト 支えい索切詰め
各リフト索輪交換 70本交換

【X-JAM 高井富士】

各リフト索輪交換
第1ペアリフト 第15号支柱 空線側 4輪バランス関係 ピン・ブッシュ交換
第6ペアリフト脱索装置点検修理
※ 11月に第6ペアリフト支えい索切詰め

5. 当社の安全管理体制

代表取締役をトップとする安全管理組織を構築し、各責任者の責務を明確にしています。また、ヒヤリ・ハットやお客様からの苦情報告等が発生した場合は、索道関係者に、その内容を伝達し、日々事故のないように心掛けております。



代表取締役	輸送の安全の確保に関する最終的な責任を負う。
安全統括管理者	索道事業の輸送の安全確保に関する業務を統括する。 ・安全確保を最優先とした輸送業務の実施及び管理部門を統括管理する ・全職員に対し、関係法令等の遵守と安全第一の意識を徹底させる ・
索道技術管理者	安全統括管理者の指揮の下、索道の運行の管理、索道施設の保守管理その他の技術上の事項に関する業務を統括管理する。
索道技術管理員	索道技術管理者の指揮の下、索道技術管理者の行う業務を補助する。

1. 利用者の皆様へ

平素より、X-JAM 高井富士・よませ温泉スキー場をご利用いただきまして、誠にありがとうございます。弊社では、「安全の確保」を基本方針の第一に掲げ、全社一丸となって皆様に安心してマウンテン・レジャーを楽しんで頂けるよう、法令を遵守し安全輸送に努めております。

本報告書は、鉄道事業法に基づき、安全輸送の取組みと実態について、広くご理解いただくために公表するものであります。皆様からの声に耳を傾け輸送の安全に役立てたく、積極的なご意見を頂戴できれば幸いです。

(2) リフト乗車時・降車時の注意事項

- ① 乗り方に不安のあるお客さまは、係員に申し出て下さい。
- ② お子様の乗せ方に自信のないお客様は、乗客係に申出て下さい。
- ③ 空き缶・タバコの吸殻・雪玉・その他の物品を、リフトから投げないで下さい。
- ④ イスから飛び降りたり、イスを揺すらないで下さい。
- ⑤ 改札後は係員の指示に従って下さい。
- ⑥ 最近、降車時に、腰に着いている携帯品・手袋・上着のファスナー等、搬器に挟まるお客様が増えております。けがの危険性がありますので注意して下さい。
- ⑦ ご乗車後、セフティバーは必ず下げてください。山頂停留所に到着後にセフティバー、をおあげください。(よませ)

7. ご連絡先

安全報告書へのご感想、当社の安全への取組みに対するご意見をお寄せ下さい。

〒 381-0405

長野県下高井郡山ノ内町大字夜間瀬12713-94

株式会社 マックアースリゾート山ノ内 X-JAM 高井富士

TEL 0269-33-6252

〒 381-0405

長野県下高井郡山ノ内町大字夜間瀬7078

株式会社 マックアースリゾート山ノ内 よませ温泉スキー場

TEL 0269-33-2377